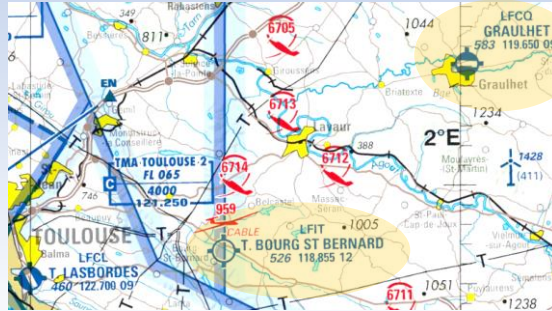


Vol à proximité d'un terrain planeur

SITUATION ET CONTEXTE

Plusieurs événements de **rapprochement dangereux** ou de **traversée du volume de treuillée** tous les ans. **Les planeurs, moins manœuvrables, ont priorité sur les appareils motorisés.**

A proximité de Lasbordes les principaux terrains sont Bourg Saint-Bernard (LFIT) et Graulhet (LFCQ).



Cas de Bourg Saint Bernard [LFIT] :

- ⇒ Veiller la fréquence (30s) puis s'annoncer 3 mn avant l'arrivée (message court)
- ⇒ Activité de treuillage planeurs **SFC / 2800 ft AMSL**
- ⇒ Les vélivoles proposent de recevoir les pilotes qui souhaiteraient mieux connaître leur activité



EVITER LA VERTICALE DE CES TERRAINS

Le SIV délivre l'information de vol (activité planeur en cours par exemple)

Les pilotes doivent assurer l'anticollision → **REGARDER DEHORS**

Vigilance accrue car les planeurs sont plus difficiles à détecter dans le ciel

PRINCIPE DE LA TREUILLEE

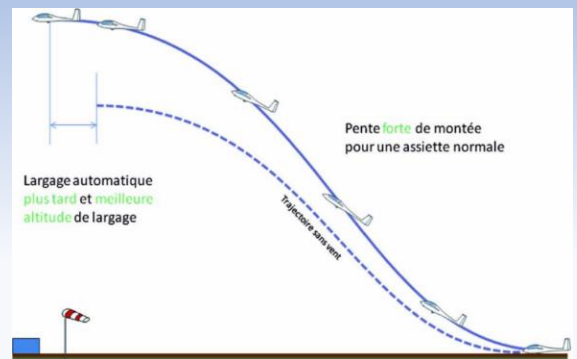
Lancer le planeur au moyen d'un câble : le planeur monte à 45° jusqu'à la verticale du terrain en quelques secondes

→ **Peu de manœuvrabilité pour éviter un trafic convergent**

Attention aux messages suivants :

« Début de treuillée, libérer la verticale ... **SILENCE RADIO** »

« Fin de treuillée, **FIN DE SILENCE RADIO** »



AVANT LE PREMIER CONTACT, veiller la fréquence pour contrôler qu'il n'y a pas de treuillée en cours PUIS passer un message court

RESPECTER LE SILENCE RADIO au cours de la treuillée