

TABLE RONDE SECURITE

n°1 - 2022

Thème 1 : Être vu, Voir et éviter



Être vu, Voir et Eviter



C'est pareil
dans l'avion !

Quelques rappels :

- ▶ Les normes et pratiques recommandées établies dans l'Annexe 2 à la Convention de Chicago, reprises dans la réglementation nationale, sont appliquées dans l'espace aérien français.
- ▶ Une de ces règles précise : « **il importe que la vigilance exercée en vue de déceler les risques d'abordages ne soit pas relâchée à bord des aéronefs en vol, quels que soient le type de vol et la classe d'espace dans lequel l'aéronef évolue, et au cours des évolutions sur l'aire de mouvement de l'aérodrome.** »

Être vu, Voir et Eviter

▶ ATTENTIONS AUX ÉLÉMENTS SUIVANTS :

- **Gisement constant → DANGER** si appareil fixe dans la verrière et grossissant
- **Angles morts**
- Détection difficile liée à la petite taille dans le ciel de loin, géométrie (ex : planeurs), éblouissement, brume ...
- **Temps de réaction** (les manœuvres d'évitement ne sont pas instantanées)
- **Charge de travail** importante dans certaines phases (ex : planeur en cours de treuillée)
- **Hypo-vigilance** en croisière
- **Les tablettes focalisent à l'intérieur !**

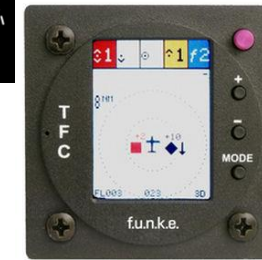
▶ EXEMPLES DE SOLUTIONS DE MITIGATION :

- **Voler - s'exercer régulièrement**
- **Briefing et préparation de vol** (proximité des zones de voltige, planeurs, parachutisme, ...)
- **Connaissance de la réglementation** / veille des évolutions
- **Contact** avec les services de contrôle et d'information (radio, transpondeur)

Être vu, Voir et Eviter

- ▶ Plusieurs systèmes anticollision existent :
 - TCAS : Traffic alert and Collision Avoidance System
 - TAS : Traffic Advisory System
 - FLARM : FLight ALARM
 - ADS-B : *Automatic Dependent Surveillance-Broadcast*

- ▶ **MAIS !**
 - Ne détectent pas tous les trafics
 - Ne sont pas interconnectés
 - Couteux donc n'équipent pas tous les appareils

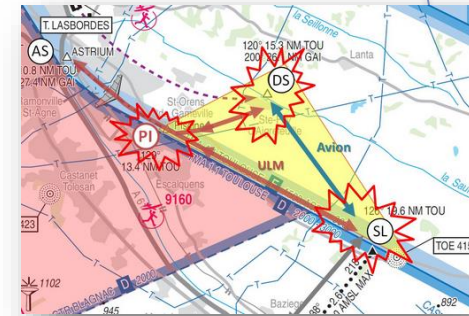


Être vu, Voir et Eviter

A PROXIMITÉ DE LASBORDES :

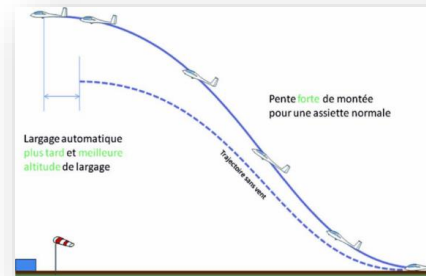
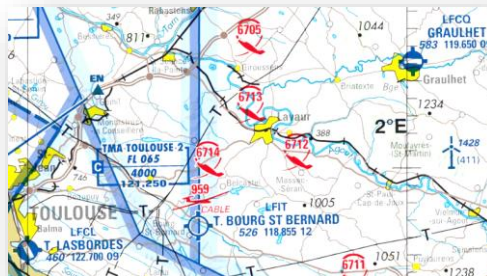
▶ Triangle DS - SL - PI

- Proximité des départs et arrivées avions/ULM
- **Quasi-collision en juin 2021**
- Recommandé de veiller la fréquence même au-delà du circuit



▶ Terrains planeurs : Bourg Saint Bernard (LFIT) et Graulhet (LFCQ)

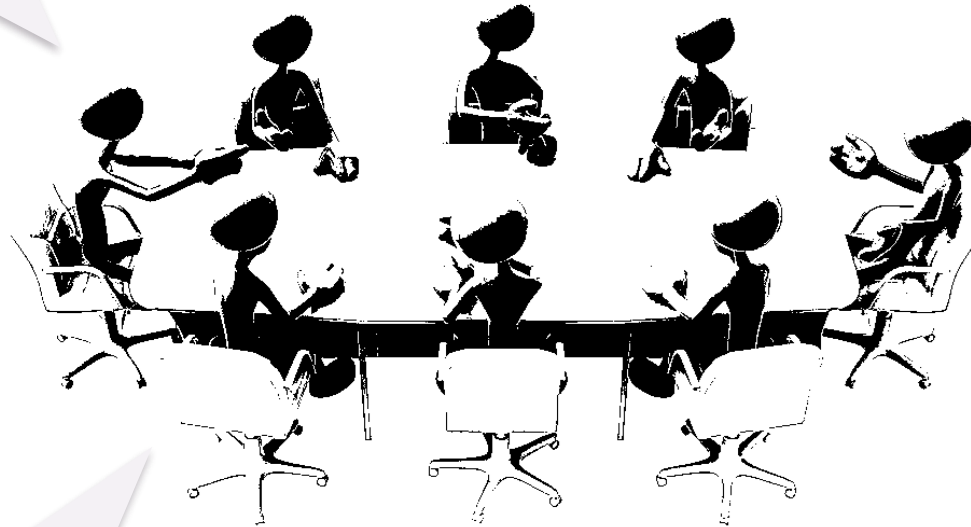
- Proximité des départs et arrivées avions/ULM
- **Quasi-collision et non-respect du volume de treuillée en avril 2022**



Être vu, Voir et Eviter

Quand ça m'est
arrivé, j'ai ...

Moi, ce qui
m'inquiète,
c'est ...



Comment fait-
on pour ... ?

Et si ...

Être vu, Voir et Eviter

▶ Quelques conseils & rappels :

- Vidéo du Portail sécurité des vols « Prévention des collisions en vol » : <https://www.securitedesvols.aero/productions/culture-aero/prevention-des-collisions-en-vol>
- Vigilance accrue à proximité de zone à forte densité de trafic comme Lasbordes
- A proximité d'un terrain planeur éviter la verticale, veiller la fréquence, passer des messages courts (FLASH SECU du 09/05/2022)

▶ Quelques liens intéressants :

- https://bea.aero/uploads/tx_scalaetudessecurite/abordages_01.pdf
- Fiche ICARUS de Toulouse Lasbordes (site de la FFA) [ICI](#)
- Les compétences non-techniques : <https://vimeo.com/185554565>
- REX FFA : [ENSV20PYOT](#) - [ENSO5Y3PQQ](#)

Thème 2 : PED « Portable Electronic Device »



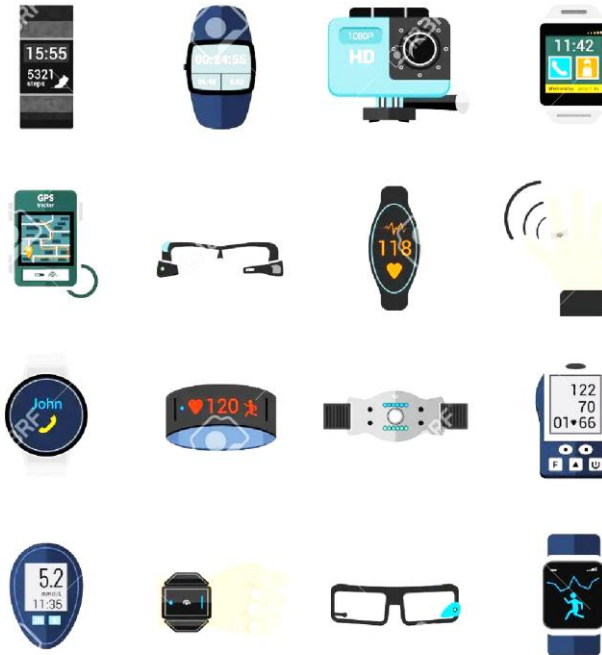
Portable Electronic Device (PED)

De quoi parle-t-on ?

- ▶ PED « Portable Electronic Device »
- ▶ AEP « Appareil Electronic Portable »
- ▶ EFB « Electronic Flight Bag »

- ▶ Tablettes, Smartphones ... contenant généralement une batterie au lithium

- ▶ Ces appareils sont de plus en plus présents dans notre quotidien et à bord



Portable Electronic Device (PED)

▶ Exemples d'avantages :

- Les PED apportent de la méthode
- Préparation et le suivi de la navigation plus facile
- Accès à l'information plus facile

▶ Exemples d'inconvénients :

- Focalisation / **perte de conscience de la situation**
- Perte d'information (mises à jour)
- Risque de panne ou d'incendie (batterie au lithium)



▶ *RAPPEL : NE SONT PAS UN MOYEN PRIMAIRE DE NAVIGATION*

▶ *LES PILOTES SONT AVISES QUE L'UTILISATION DE TELS SYSTEMES EST FAITE SOUS LEUR ENTIERE RESPONSABILITE*

Portable Electronic Device (PED)

► Incendie batterie lithium :

- Fort dégagement thermique
- **Impossible à éteindre dans un environnement limité et confiné**



► Propositions pour les pilotes :

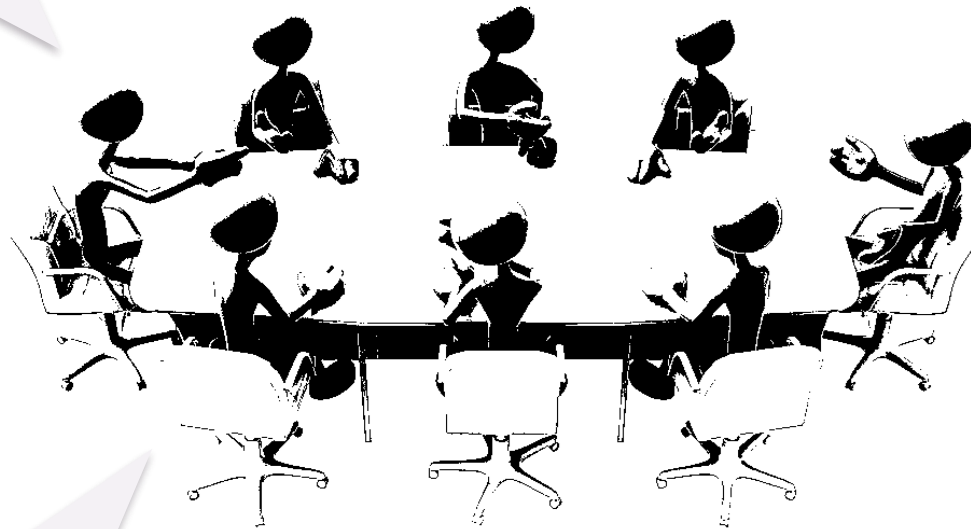
- **Déclarer une situation de détresse - 7700 + MAYDAY**
- **Se poser au plus vite**
- Jeter le PED hors de l'appareil
- Contenir le feu le temps de se poser



Portable Electronic Device (PED)

Quand ça m'est
arrivé, j'ai ...

Moi, ce qui
m'inquiète,
c'est ...



Et si ...

Comment fait-
on pour ... ?

Portable Electronic Device (PED)

► Quelques conseils :

- S'entraîner à la manipulation à l'occasion de vols simples (CAVOK en région connue), et conserver une part de « travail à l'ancienne »
- **Si l'outil absorbe trop, ne vous en servez pas !**
- **En cas d'incendie, ne pas tenter d'éteindre le feu et se poser au plus vite**



► Quelques liens intéressants :

- http://www.acat-toulouse.org/uploads/media_items/utilisation-de-tablettes-tactiles.original.pdf
- Vidéo DESAUTEL - Batterie Lithium-ion : <https://www.youtube.com/watch?v=IttCygW2pdg>
- Vidéo ENAC - Emballage thermique d'un EFB : <https://www.youtube.com/watch?v=hvRFoLr3XtM>
- https://www.ffa-aero.fr/FR/frm_FAQ_REX.awp?P1=6 [REX n° 71] [REX n° 256]

Extrait du REX FFA n° 256 : « Attention à l'utilisation d'un Ipad par temps très chaud. Toujours préparer sa navigation avec un traditionnel log de nav "papier" et avoir à bord les cartes VFR papier »

Merci pour votre participation !



N'hésitez pas à proposer des thèmes à aborder lors des prochaines tables rondes